



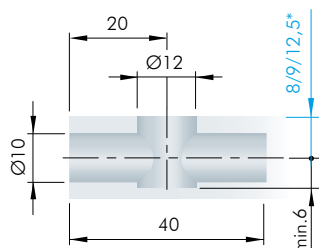
SCHEDA TECNICA  
**GIUNZIONE TARGET J12**

## GIUNZIONE TARGET J12

- Target J12 è la giunzione a scomparsa ideale per gli armadi della zona notte, librerie del living e mobili in kit.
- Garantisce la robustezza del mobile grazie alla sua elevata corsa di tiraggio.
- Completamente preassemblabile nel pannello e indicata per il montaggio di strutture in luce.
- Disponibile in versione M6 per applicazione con bussola filettata e in versione Euro per applicazione diretta al pannello.
- Foro passante per la regolazione del piedino livellatore.

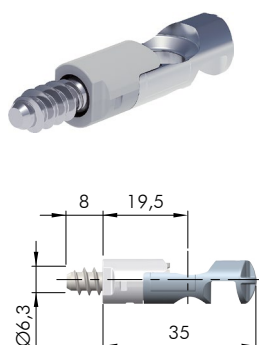


### FORATURE

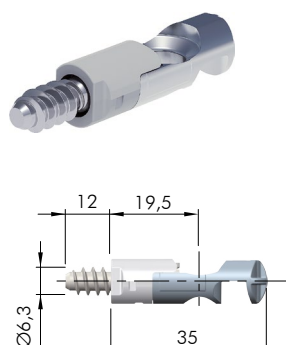


\* Quota variabile in base al tipo di pignone utilizzato.

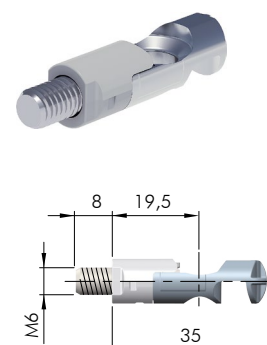
### DIMENSIONI



Cod. **21808160**  
Target J12 **EURO 8**

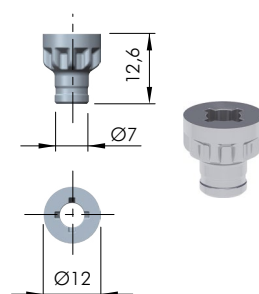


Cod. **21808240**  
Target J12 **EURO 12**

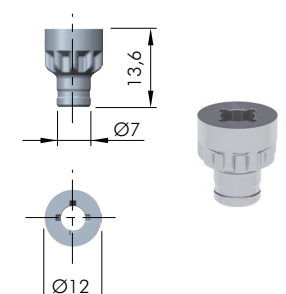


Cod. **21807160**  
Target J12 **M6x8**

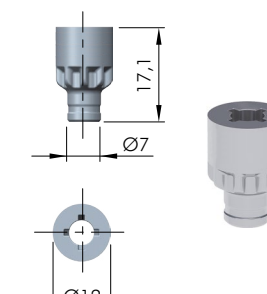
### PIGNONI



Cod. **21822300**  
Pignone Target P12.16  
per SL ≥ **16 mm**



Cod. **21822320**  
Pignone Target P12.18  
per SL ≥ **18 mm**



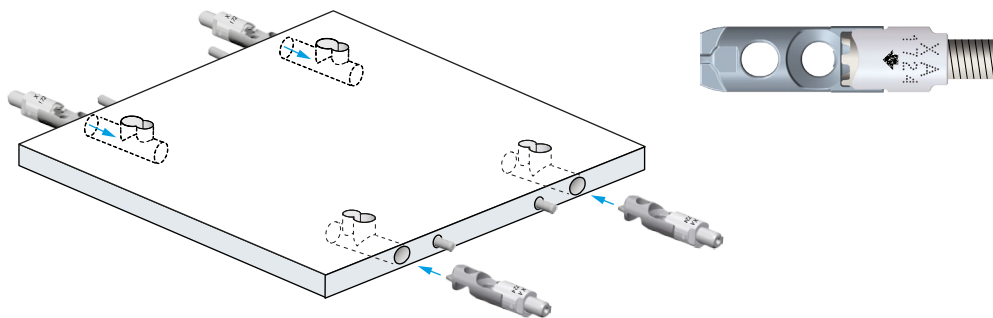
Cod. **21822340**  
Pignone Target P12.25  
per SL ≥ **25 mm**

## INSTALLAZIONE

### STEP 1 - Inserimento giunzione

Inserire la giunzione nel foro presente sul bordo del pannello facendo attenzione al suo corretto orientamento. Per orientarsi fare riferimento alla scritta stampata sul guscio in plastica.

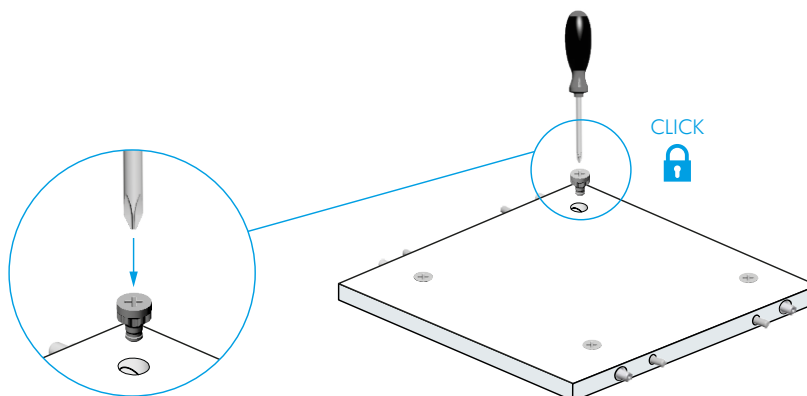
**ATTENZIONE: ORIENTARE LA SCRITTA E LA FRECCIA RIVOLTE VERSO IL FORO DI INSERIMENTO DEL PIGNONE.**



### STEP 2 - Inserimento pignone

Inserire il pignone sul piano del pannello. Aiutarsi con un cacciavite e applicare pressione fino a sentire un click. Verificare il corretto funzionamento della giunzione.

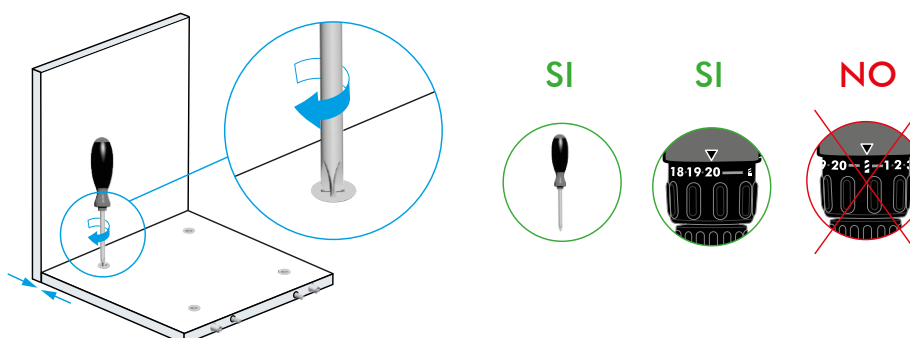
**ATTENZIONE: PER INSERIRE IL PIGNONE È CONSENTITO ANCHE UN LEGGERO COLPO DI MARTELLO.**



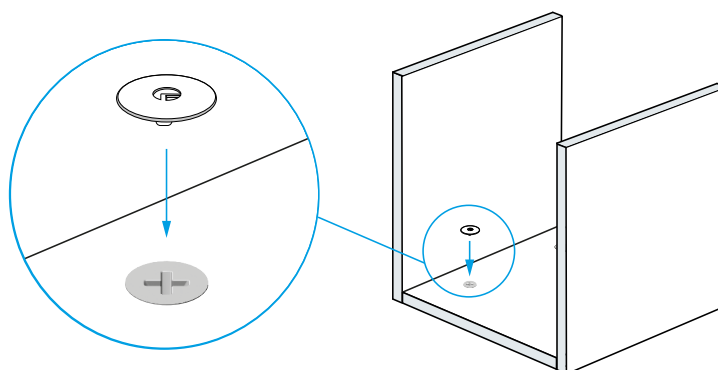
### STEP 3 - Serraggio giunzione

Effettuare il serraggio utilizzando il cacciavite o l'avvitatore nella sola modalità frizionata. Attenzione a non utilizzare la modalità trapano. Ripetere per il serraggio di ogni giunzione.

**ATTENZIONE: SOLO FRIZIONE.**

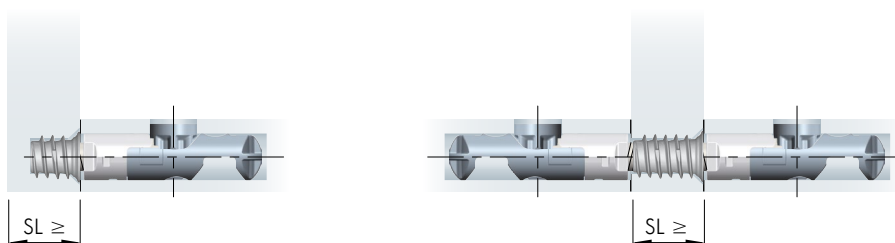


STEP 4 - Copriforo



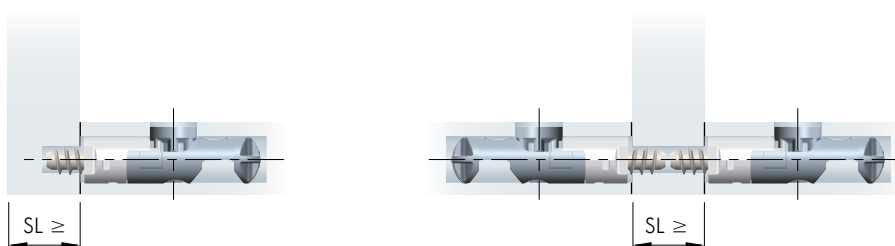
SPessori LEGNO

Filetto M6 con bussola



$SL \geq 16$ : J10 M6 L8

Filetto Euro senza bussola



$SL \geq 16$ : J10 EURO L8/L11

$SL \geq 16$ : J10 EURO L8  
 $SL \geq 22$ : J10 EURO L11

**FERRAMENTA LIVENZA SRL**

SEDE: viale L. Zanussi, 21 | 33070 Maron di Brugnera (PN)

T: +39 0434 616211 | F: +39 0434 616218

E: [info@ferramentativenza.it](mailto:info@ferramentativenza.it)

FILIALE: via R. Serra, 74 | 61122 Pesaro (PU)

T: +39 0721 283531 | F: +39 0721 280175

**[www.ferramentativenza.it](http://www.ferramentativenza.it)**

Azienda con Sistema di Gestione per la Qualità certificato da DNV UNI EN ISO 9001:2015